



1º Lugar Prêmio  
Inovação Social  
Curitiba Mais  
Criativa



Nota 10 de  
satisfação na  
execução de  
projetos

2025

# Relatório de Impacto



ASID  
Brasil



# Sumário

---



- 03 – [Mensagem Institucional](#)
- 04 – [Sobre ASID Brasil](#)
- 05 – [Impacto Acumulado e Programas](#)
- 06 – [Carta da Diretoria 2025](#)
- 07 – [Indicadores 2025](#)
- 08 – [Transparência 2025](#)
- 09 – [Projetos](#)
- 21 – [Programa Habilita](#)
- 25 – [Nossa equipe em movimento](#)
- 31 – [Vem aí](#)



Clique e Acesse

# Mensagem institucional

---



A história da ASID Brasil começa antes mesmo de sua fundação. Ela começa com a Laura.

Nascida em 1991, Laura era uma pessoa vaidosa, que gostava de fazer pequenas caminhadas e era profundamente amada por sua família. Ela nasceu com síndrome de Down, autismo e outras condições que nunca chegaram a ser totalmente diagnosticadas.

Desde o início de sua vida, Laura e sua família viveram uma jornada marcada por desafios e amor. Na busca por uma escola, Laura foi recusada por diversas instituições. As justificativas eram variadas: falta de vagas, falta de estrutura ou simplesmente a afirmação de que seu perfil não poderia ser atendido. Muitas vezes, por trás dessas respostas, havia um preconceito silencioso.

Dentro de casa, a rotina da família se organizava entre o cuidado, o aprendizado e a busca por oportunidades para o desenvolvimento de Laura. Apesar das dificuldades, Laura também encontrou algo fundamental: uma família que a amava.

Em 2008, seu irmão, Alexandre Amorim, estudante de Administração na Universidade Federal do Paraná (UFPR), cursava a disciplina de empreendedorismo, e tinha um trabalho de criar uma empresa fictícia aplicando o método do “plano de negócios”.

Alexandre e seus colegas, em vez de criar uma empresa tradicional, imaginaram uma organização social dedicada a garantir que pessoas com deficiência tivessem oportunidades de desenvolvimento, como aquelas que Laura teve acesso e tantas outras que poderia ter existido.

O que começou como um trabalho universitário rapidamente deixou de ser apenas uma ideia no papel. Dois amigos do Alexandre, Diego Tutumi e Luiz Ribas, acreditaram na ideia e juntos, em 2010, fundaram oficialmente a ASID Brasil.

Laura faleceu em 2025, com 35 anos, deixando um legado: a verdadeira inclusão acontece quando rompemos barreiras e acreditamos no potencial de cada pessoa com deficiência.



**A ASID Brasil  
existe porque  
a Laura existiu.**

# Em 2025 revisitamos nosso propósito, missão e visão.

## Missão

Promover oportunidades de inclusão socioeconômica junto às pessoas com deficiência.

## Propósito

Ser uma organização que promove, de forma contínua e efetiva, a redução de barreiras e a ampliação de oportunidades para que pessoas com deficiência participem plenamente da sociedade.

## Visão

Contribuir para um futuro em que pessoas com deficiência desenvolvam suas potencialidades e vivam com dignidade.

## Valores que nos movem



Transparência e Governança



Pluralidade



Autonomia



Participação ativa



Cultura de Inovação e Pesquisa

## ODS trabalhadas no último ano



## Ao longo da nossa história já são ...

**146.152** pessoas impactadas direta ou indiretamente

**25** estados brasileiros impactados + DF

**18** Prêmios e reconhecimentos

**341** projetos sociais executados

**96** empresas investidoras

Impacto acumulado (2010 a 2025)

## Programas 2025 ASID Brasil

**Desenvolvimento no Mundo do Trabalho para Pessoas com Deficiência**

**Empreendedorismo para Pessoas com Deficiência e suas Famílias**

**Programa de Educação Continuada para Pessoas com Deficiência**

**Programa Mais Educação**

Outras Frentes de atuação da ASID Brasil em 2025

**Diagnóstico Territorial para inclusão**

**Voluntariado Corporativo e Mentorias**

# Carta da Diretoria 2025



**A tecnologia, mais que nunca, foi protagonista em 2025.** Passamos a conviver com a inteligência artificial em várias facetas da nossa vida, até mesmo confundindo a verdade da fantasia.

Embora cada vez mais o mundo esteja digital e tecnologias mais democratizadas, temos um terceiro setor ainda frágil para acompanhar a velocidade das oportunidades, ferramentas e novos modos de se trabalhar.

Obviamente, a inclusão digital passa a ser uma demanda social e econômica e, nas entranhas da administração e estratégia das organizações sociais, também mora o desafio da modernização, da agilidade e da otimização.

A ASID entendeu que não poderíamos ficar de fora, nem correr o risco de ficar obsoletos. Internamente estivemos ativamente em busca de ferramentas confiáveis e úteis para complementar nosso trabalho e contar com os talentos da equipe para fazer a diferença.

Externamente, ou melhor, no coração da ASID, vimos nossa Plataforma Habilita, reconhecida como tecnologia social de alto impacto, crescer exponencialmente e ainda promover bolsas de estudos em carreiras de tecnologia, acelerando profissionais com deficiência a estarem cada vez mais competitivos no novo mercado de trabalho.



**Em 2025 buscamos ferramentas confiáveis e úteis para complementar nosso trabalho e vimos nossa Plataforma Habilita, reconhecida como tecnologia social de alto impacto.**

Isabela Bonet,  
Diretora Executiva da ASID Brasil 2025

Contamos com um time maduro suficiente para equilibrar o “offline” que a inclusão social e econômica de pessoas com deficiência necessita, com o online e digital onde a vida também acontece. E essa é uma competência de lideranças sociais que fazem a diferença.

Agradecemos pela confiança na ASID Brasil em 2025.

*Observação: como reconhecimento do equilíbrio do offline e online, este texto foi escrito sem ajuda da tão ágil IA.*

# Impacto 2025



ASID Brasil



**2.915**

é o número total de **peças com deficiência** que acessaram soluções propostas pela ASID em 2025.

**1.153**

é o número de **peças com deficiência** que tiveram oportunidades de qualificação profissional gratuita, de qualidade e acessível, por meio da Plataforma Habilita em 2025.

*Obs: peças com deficiência acima mencionadas, dentro da plataforma Habilita, estão contempladas dentro das peças com deficiência que acessaram solução pela ASID.*

**360**

**Beneficiários sem deficiência participaram de iniciativas da ASID.**

(São peças que participaram dos projetos e que não são peças com deficiência, tais como: mentores, voluntários, profissionais da educação, colaboradores de grandes empresas, dentre outros.)

---

**3.275**

é o número total de peças impactadas pela ASID Brasil no ano de 2025.



# Indicadores 2025

## ASID Brasil

### Empregabilidade

**170**

Pessoas com deficiência indicadas para processos seletivos.

**28**

Pessoas com deficiência acompanhadas em mentorias individuais.

### Qualificação em Tecnologia

**2.449**

Pessoas com deficiência acessando oportunidades de formações em tecnologia dentro de Projetos da ASID e/ou na Plataforma Habilita.

### Educação inclusiva

**141**

Estudantes com deficiência impactados com práticas inclusivas.

### Empreendedorismo

**35**

Pessoas com deficiência que se desenvolveram trilhas temáticas de empreendedorismo.

**68**

Pessoas vinculadas a organizações sociais com público para pessoa com deficiência e que receberam oficinas e conteúdo sobre empreendedorismo.

# Indicadores 2025

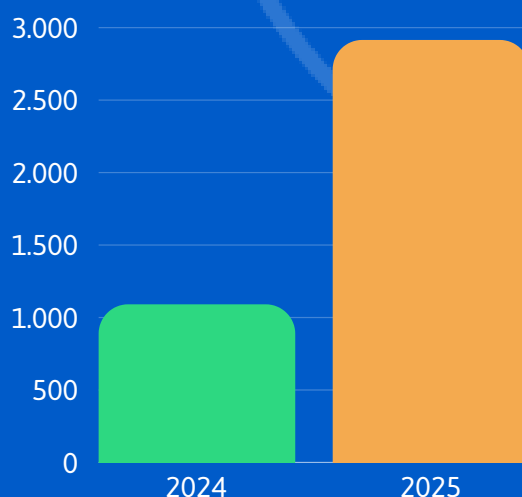


Mais que  
o dobro de  
impacto!

167,2%

Taxa de aumento de pessoas com deficiência que acessaram oportunidades da ASID (comparativo 2024 e 2025).

Comparativo pessoas com deficiência impactadas anos 2024 e 2025



1.091 pessoas com deficiência acessaram soluções ASID em 2024  
2.915 pessoas com deficiência acessaram soluções ASID em 2025

## Sensibilizações para beneficiários sem deficiência

207

Pessoas de grandes empresas que participaram de workshops / formações / sensibilizações focadas em empregabilidade de pessoas com deficiência.

## Profissionais da educação da rede pública

115

Profissionais da Educação participaram de mapeamento sobre educação inclusiva.

## Pessoas que atuaram como voluntárias e/ou mentoras

88

Pessoas que participaram de projetos da ASID Brasil como voluntárias e/ou mentoras.

# Transparência



ASID Brasil



FATURAMENTO 2025

**R\$ 2.002.628,04**

CAPTAÇÃO DE RECURSOS

Grandes Empresas: R\$ 1.857.0611,85

Bemtevi: R\$ 130.000,00.

Doações de PFs/rendimentos de contas de projetos/doações pontuais empresas: R\$ 15.566,19

INVESTIMENTO POR PROGRAMA

Programa Mais Educação: R\$ 608.109,51

Programa Habilita: R\$ 244.693,41

Programa Empreenda: R\$ 235.506,52

Programas de Voluntariado: R\$ 97.587,54

Programa de desenvolvimento para mundo do trabalho: R\$ 401.620,98

Diagnóstico Territorial: R\$ 415.110,08



PARA MAIS DETALHES  
CONSULTE A SEÇÃO  
**TRANSPARÊNCIA NO SITE**

INVESTIMENTO POR BENEFICIÁRIO  
COM DEFICIÊNCIA:

**R\$ 687,01**

Tivemos 2915 pessoas com deficiência que acessaram  
nossas oportunidades.



# Projetos



**ASID Brasil**

# Impacto dos nossos projetos



# ASID Brasil



**6** estados

Goiás  
Paraná  
Santa Catarina  
São Paulo  
Minas Gerais  
Mato Grosso  
Rio de Janeiro

**11** cidades

Paraguaçu Paulista (SP)  
Narandiba (SP)  
São Paulo (SP)  
Querência (MT)  
Blumenau (PR)  
Araucária (PR)  
Curitiba (PR)  
Pouso Alegre (MG)  
Quirinópolis (GO)  
Rio de Janeiro (RJ)  
Tietê (SP)

**12** projetos realizados  
Sendo 1 projeto de abrangência nacional

Grandes Empresas e Organizações  
com projetos realizados pela ASID Brasil em 2025

act:onaïd

bradesco

btgpactual

energia responsável  
cocal

Google

Grupo amil

GrupoBoticário

Grupo  
Risotolândia

instituto  
brasilagro

logcomex

SAP

phi  
filantropia  
ativa

# Giro por projetos: principais realizações 2025



Apoio em acessibilidade  
**Grupo O Boticário**

Jornada de Impacto  
**Logcomex**

+ Educação  
**BrasilAgro**

Diagnóstico Socioeconômico  
**Grupo O Boticário**

Mentoria ASAS  
Empregabilidade  
**Google**

Diagnóstico para Territorial  
para Inclusão  
**Cocal**

Empreenda  
**Bradesco**

Voluntariado  
**Grupo Amil**

Voluntariado  
**SAP**

Empreenda  
**Phi**

## NPS 10

de satisfação dos  
nossos clientes

além de outros projetos.



# Acessibilidade: aliada na inclusão de talentos.



Pelo segundo ano consecutivo, a ASID Brasil teve o orgulho de atuar como **especialista em acessibilidade** no Programa Desenvolve, uma das maiores iniciativas do país em qualificação para profissões do futuro, realizada pelo Grupo Boticário.

**O papel da ASID foi o de garantir que cada participante tivesse equidade e a melhor experiência de aprendizado possível.**

O acompanhamento das pessoas com deficiência ocorreu de forma contínua. Houve acompanhamento individualizado e também estivemos presente nas tutorias e aulas, acompanhando a aplicação das práticas de acessibilidade. Quando eram identificadas demandas dos participantes, em tempo real, as orientações eram repassadas aos tutores e professores para os devidos ajustes.

< **Acessibilidade + escuta ativa = retenção de talentos.** >

[Desenvolve]

## Oportunidade única

para pessoas com  
deficiência que sonham  
se desenvolver  
em Tecnologia.

Curso *online*  
e gratuito  
com apoio em  
acessibilidade.



No total 140 pessoas com deficiência foram apoiadas pela ASID Brasil nas etapas de mediação, acompanhamento e acessibilidade.

Ao final, 66 pessoas com deficiência concluíram o Programa, número que representa quase metade do total acompanhado.

Esse resultado é expressivo, especialmente ao se considerar a intensidade da formação, sua duração e as barreiras estruturais e pedagógicas que historicamente dificultam a permanência de pessoas com deficiência em cursos de formação tecnológica.



Concluo mais uma etapa importante da minha jornada profissional com muito orgulho e gratidão.

Agradeço ao [Grupo Boticário](#), à [Koru](#) e à [ASID Brasil](#) pela oportunidade de participar do programa Desenvolve – UX Design.

Formei-me em 160 horas de muito aprendizado, desafios e também sorrisos. Agora sou formada em UX Design!

Agradeço ao [Grupo Boticário](#), à [Koru](#) e à [ASID Brasil](#) por essa oportunidade. Agradeço especialmente aos tutores [Bruno Bezerra](#) e [Tales Pereira](#) e aos professores [Thiago Cardoso](#) e [Lucca M.](#)

Agradeço também à [ASID Brasil](#) por cuidar da acessibilidade para as Pessoas com deficiência que fizeram parte do programa.

O programa teve um forte viés de equidade e inclusão. Entre os públicos prioritários estavam pessoas com deficiência, mulheres, pessoas pretas e pardas, pessoas transgênero ou não binárias e pessoas com mais de 45 anos. A ASID Brasil apoiou também na etapa inicial de atração de beneficiários com deficiência por todo Brasil.

# Quem participou conta mais ...

Foi um amiga que indicou Bernardo para participar do Desenvolve. Durante sua vida, Bernardo enfrentou barreiras sociais e estruturais para poder estudar. Em sua trajetória há situações de bullying e falta de apoio dentro da próprio ensino público, na qual, à época cursava Curso Técnico Integrado em Mecânica.

“Como pessoa neurodivergente e homem trans foi muito difícil, durante a minha jornada educacional, encontrar acolhimento psicológico e social, bem como adaptação metodológica nos conteúdos abordados.” conta.

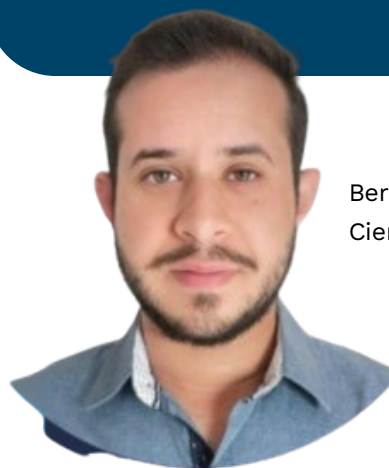
Bernardo, encontrou em um emprego temporário em navio de cruzeiro, um jeito de desenvolver suas habilidades sociais e treinar seu inglês. “Foi um período que entendi que eu precisa sair do meio da exclusão que me encontrava, para tentar algo novo.”

Após essa pausa, Bernardo voltou mais fortalecido, voltou aos estudos e interessou-se pela área de Dados. Viu no Desenvolve uma oportunidade! E, mesmo após ser aprovado para participar do Programa, relata que quase desistiu de continuar. Sem a atenção às acessibilidades que necessitava, Bernardo não teria a oportunidade de ter seguido no curso, ganhado visibilidade, participado do processo seletivo e conseguido conquistar um emprego.



Eu quase desisti do curso. Encontrei barreiras na comunicação que me desmotivaram. Me sentia também bem perdido, com relação ao volume de informações e como elas eram ministradas. **Mas, graças a uma longa ligação e acompanhamento individual, encontrei na empatia da ASID, na pessoa da Taynara, incentivo para continuar e terminar a formação. Após a conclusão, participei de um processo seletivo e fui contratado pelo Grupo Boticário.**

Hoje completo 5 meses no Boticário e trabalho na área de tecnologia, como Analista RGM I. Sem o incentivo da ASID eu jamais teria pensado em continuar. O apoio e adaptação às minhas necessidades foi real. **Fui escutado, validado e recebi o que precisava. Isso fez toda a diferença.**



Bernardo de Souza,  
Cientista de Dados



# O despertar ao empreendedorismo e à autonomia.



A ASID Brasil e o Phi uniram forças e junto com o CIREPEM incentivaram pessoas com deficiência a sonhar, planejar e construir novos caminhos com mais autonomia e protagonismo.

**Com o Empreenda, uma metodologia prática e inclusiva, alunos e alunas foram estimulados a explorar competências fundamentais como autonomia, atenção, concentração, trabalho em equipe, planejamento e autoconhecimento.**

Com oficinas e atividades aplicadas, o programa também trabalhou aspectos práticos do empreendedorismo, como precificação, produção, colaboração e vendas.



# Quem participou conta mais ...

“Aconteceu de despertar o empreendedorismo em todos os alunos participantes. Então foi muito gratificante para eles trabalharem a autonomia, atenção, concentração, trabalho em equipe. Trabalhar com situações que já desenvolvemos, mas de outra forma.”

**Jorge Soares, professor do CIREPEM**

“Foi um sucesso pelo interesse dos alunos e interesse dos professores. Nas oficinas, eles se juntavam em duas turmas para trabalhar. Essa socialização também é importante. Não é só o fazer por fazer, mas o estar junto, um com o outro, al”uno com aluno, professor com professor.

**Sueli Beloto, Diretora do CIREPEM**

Eu quero voltar a fazer, outra vez, porque é um sonho. Esse sonho me abriu a chance de fazer essas coisas. Se eu tivesse um negócio pra fazer em casa, eu tava lá fazendo pra ganhar dinheiro.

**Paulo Augusto Mora, aluno do CIREPEM**





## Diagnóstico Territorial para inclusão de pessoas com deficiência



É uma solução estratégica da ASID Brasil que apoia empresas na construção de uma cultura inclusiva e no aumento da empregabilidade de pessoas com deficiência. Com a COCAL, empresa que está entre os 100 maiores do agro brasileiro, no ano de 2025 atuamos em 02 localidades.

Um diagnóstico social e de mercado é uma ferramenta poderosa para o mundo empresarial e times de responsabilidade social. Com os dados coletados e transformados em informações, análises e conclusões, é possível tomar decisões estratégicas com mais coerência, além de permitir uma atuação com diferencial e embasamentos realistas.

**Em 2026 vamos atuar na continuidade  
no estado do Mato Grosso em 9 novas localidades.**



# Diagnóstico Territorial: plano de ação para inclusão.

A inclusão de pessoas com deficiência (PcDs) no mercado de trabalho é tema prioritário em empresas que buscam inovação, diversidade e, principalmente, conformidade legal e que precisam agir com responsabilidade social.

A jornada que iniciamos com a **Cocal**, abrangeu as localidades de Paraguaçu Paulista e Nandubá, no Estado São Paulo.

Trabalhamos durante 7 meses na análise do contexto territorial, análise de acessibilidade organizacional, formação de lideranças e de um planejamento para a inclusão produtiva.

**Analisamos 15 postos de trabalho, capacitamos 179 lideranças e colaboradores e entregamos um Plano para a Inclusão que servirá para aplicação interna da empresa, fomentando a cadeia ESG nas localidades.**

**NPS 9.8**

**de satisfação das sensibilizações das lideranças.**



# Outras iniciativas

**Grupo amil**  
Voluntariado Corporativo

Com o apoio dos voluntários da AMIL, fortalecemos a autoestima e potencialidades das pessoas atendidas com oficinas presenciais. Atuamos nas organizações parceiras Instituto Severa Romana e Instituto Gabi. A iniciativa também contemplou, em uma segunda etapa, oficinas online voltadas ao apoio a empreendedores com deficiência, em parceria com a Comunidade Empreenda da ASID Brasil.



 **bradesco**  
Voluntariado Corporativo

Com o Bradesco potencializamos os negócios e o conhecimento dos participantes da Comunidade Empreenda. Com foco nas necessidades dos empreendedores com deficiência e suas famílias, as aulas foram estruturadas pelos voluntários com apoio da ASID, e tiveram foco em conteúdos úteis ao dia a dia dos participantes.

**GrupoBoticário**   
Diagnóstico Socioeconômico

Apoiamos o Grupo Boticário na expansão de mais uma fábrica do Grupo, alinhada a estratégia ESG. Com o Diagnóstico Socioeconômico, entregamos dados secundários territoriais, análise organizacional e desenvolvimento cultural. Além disso, conectamos possíveis estratégias dentro do território da expansão, permitindo futuras tomadas de decisões estruturadas para inclusão, empregabilidade e decisões socioambientais.

# Outras iniciativas



Jornada de impacto

ASID Brasil e Logcomex juntas desenvolveram talentos em tecnologia. O propósito da iniciativa foi desenvolver e habilitar em Data Analytics pessoas com deficiência de Curitiba e Região Metropolitana. Esse foi o primeiro curso disponibilizado oficialmente pelo Habilita. Em apenas 3 meses, com aulas ao vivo e gravadas, alunas e alunos desenvolveram habilidades técnicas e interpessoais essenciais para se destacarem nesse mercado em ascensão.



Em 2025, em parceria com o Google, criamos o **Programa de Mentoria ASAS Empregabilidade**. A iniciativa fortaleceu o desenvolvimento de carreira de profissionais com deficiência e neurodiversidade que já atuavam pelo Google. Foram mais de 100 horas de trabalho e 108 encontros dedicados a promover autoconhecimento, networking e crescimento profissional. O ASAS Empregabilidade impulsionou talentos, conectou áreas e inspirou um movimento interno de protagonismo na carreira de pessoas com deficiência.

Mentorias





# Programa Habilidade

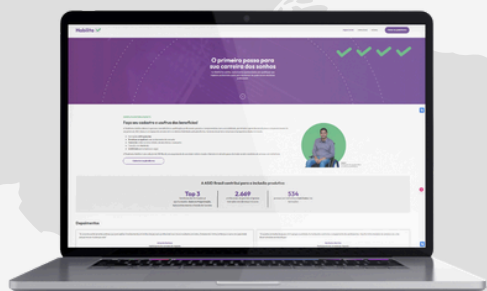
 **ASID Brasil**



# Habilita



programahabilita.org.br



**todos os  
estados  
impactados**

exceto Rondônia

Uma bolsa de estudos e uma oportunidade de educação profissional acessível pode ser o ponto de partida para conquistar autonomia, emprego, renda e uma vida digna.

**Remodelar o segmento educacional profissionalizante historicamente inacessível para a pessoa com deficiência é a nossa proposta e virada de chave.** Queremos dessa forma fomentar um novo ecossistema de talentos com deficiência verdadeiramente qualificados.

**Habilita é uma plataforma digital que oferece às pessoas com deficiência qualificações profissionais gratuitas e comprometidas com a acessibilidade.**

Oportunidades que criamos em 2025

**5.560**

Oportunidades de estudo

**5**

**Cursos disponibilizados dentro da plataforma**

**Análise de Dados** (Data Analytics) by *Fluency Skills*

**Suporte em T.I.** by *Coursera / Google*

**Marketing Digital** by *Coursera / Google*

**Segurança Cibernética** by *Coursera / Google*

**Ux Design** by *Coursera / Google*

Jornada dos talentos dentro da plataforma

**1.146**

Bolsistas (ou seja, usuários em cursos)

**50%**

dos usuários com currículos cadastrados

**40%**

dos talentos que concluíram algum curso são encaminhados para vagas de trabalho

**8.6**

nota de satisfação dos usuários na Plataforma

# Habilita

## Parceiros Habilita em 2025



## Investidores Habilita em 2025



## CAMPANHA

# Habilite um Futuro

Com a **Campanha Habilita um futuro**, sensibilizamos pessoas aliadas a apoiarem o desenvolvimento profissional de pessoas com deficiência dentro do Habilita: as convidamos para viabilizarem uma bolsa de estudos. **46 pessoas fizeram uma doação e 97 pessoas com deficiência foram apoiadas.**

A maioria dos bolsistas apoiados são do Paraná, São Paulo e Santa Catarina, tem ensino superior completo e pós-graduação, mas não chegam a ganhar mais de 2 salários mínimos.

Essa realidade vamos tentar mudar, por meio da trajetória deles dentro da plataforma. Além de participarem dos cursos, vamos convidá-los para mentorias, encaminhamento a novas vagas de emprego, ou ainda, suporte da promoção da carreira.



A campanha continua, doe aqui!

**R\$ 8.795,00**  
Arrecadados

**97** Bolsas de estudos  
oportunizadas

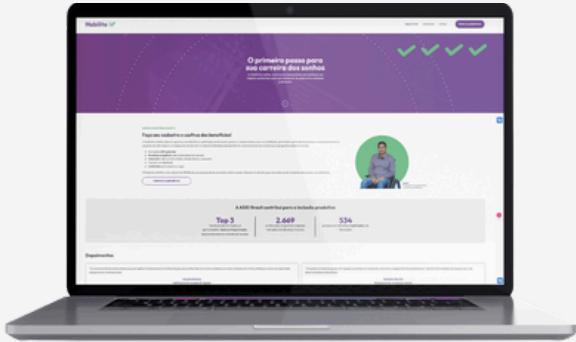
**46** Pessoas  
doadoras



**2** Lives beneficentes  
realizadas uma parceria  
com a UAU AMICE

Você pode ser uma pessoa apoiadora dessa causa! Com qualquer valor você contribui para viabilizar uma bolsa de estudos a uma pessoa com deficiência.

# Habilita



O Habilita também é um espaço de conexão entre talentos habilitados pela plataforma e empresas empregadoras.

**Conheça a história da Nath.**

## Quem participou conta mais ...

**Graças aos cursos de capacitação oferecidos pela ASID consegui o meu primeiro emprego, realizei meu sonho de trabalhar auxiliando pessoas com deficiência.**

Nathalia Martins,  
Assistente de Projetos



"Me chamo Nathalia. Sou graduada em Letras, pós-graduada em Educomunicação e pós-graduada em Psicopedagogia. Tenho paralisia cerebral. Comecei a fazer os cursos da ASID no ano passado, com o intuito de fazer a transição de carreira e conseguir um emprego.

Particpei do programa "Desenvolve", promovido pelo Boticário, em parceria com a ASID. Depois, realizei o curso de UX Design dentro da Plataforma Habilita.

Graças aos cursos de capacitação oferecidos pela ASID, em fevereiro deste ano consegui o meu primeiro emprego, como Assistente de Atendimento ao Cliente, realizei meu sonho de trabalhar auxiliando pessoas com deficiência, e, encontrar um trabalho que atendesse às minhas necessidades, enquanto pessoa com deficiência.

Pretendo realizar outros cursos da ASID, para agregar, ainda mais, valor ao meu currículo e seguir crescendo profissionalmente."

**Nossa equipe  
em movimento**



# Prêmios e Reconhecimentos que conquistamos



 ASID Brasil



1º Lugar Prêmio Curitiba Mais Criativa com o Habilita.



Menção honrosa na Assembleia Legislativa de Curitiba (ALEP)



## Outros Reconhecimentos



Somos uma Organização reconhecida pela práticas alinhadas com o ODS pelo SESI.



Única tecnologia social do Paraná Certificada pela Fundação Banco do Brasil.

O Habilita é um grande sonho de escalabilidade do impacto pela ASID: uma plataforma de cursos de tecnologia voltada a fomentar o desenvolvimento profissional e a empregabilidade de pessoas com deficiência.

E foi com essa inovação social da ASID que conquistamos os reconhecimentos de 2025.

O **Prêmio Curitiba Mais Criativa** mobilizou iniciativas Curitibaanas em mais de 14 categorias. O Habilita conquistou o Primeiro Lugar na “Inovação Social e Impacto Comunitário”. A conquista desse prêmio trouxe visibilidade para a pauta da inclusão e potencialidade de pessoas com deficiência em nossa cidade natal.

Em Curitiba também recebemos **Menção Honrosa na Assembleia Legislativa do Paraná**, em cerimônia especial para iniciativas do Prêmio Curitiba Criativa.

O **SELO SESI** e o a **Certificação de Tecnologia Social pela Fundação BB** chancelam a metodologia e compromisso as pessoas beneficiadas pelo Habilita e nosso desenvolvimento institucional em inovação social.

# Eventos que comparecemos



A equipe da ASID seguiu firme com sua presença em eventos. Para nós, essas oportunidades são espaços estratégicos para fortalecer redes e fortalecer a visibilidade à nossa atuação no ecossistema das pessoas com deficiência.



# Diálogos que promovemos

## SUMMIT

ASID Brasil

2025

Realizamos o primeiro SUMMIT ASID Brasil, um evento realizado em parceria com o Instituto BrasilAgro.

A sede da BrasilAgro em São Paulo, nos recebeu para momentos de muita troca com lideranças que estão realizando impacto social no Brasil!

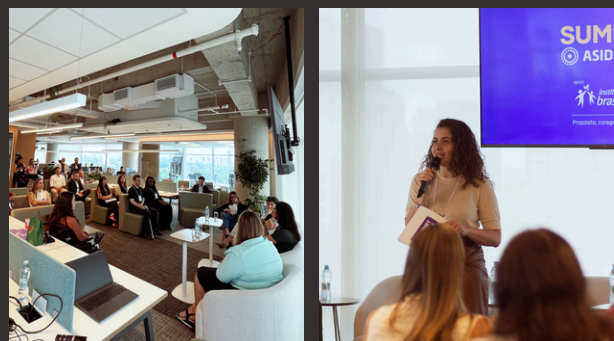
O Summit ASID Brasil 2025 foi um espaço de escuta, troca e construção coletiva. Reunimos 12 vozes estratégicas e influentes nos temas de ESG da atualidade. Ao longo de 3 painéis, pudemos escutar experiências diversas e, refletir sobre inclusão, impacto social e os caminhos possíveis para uma sociedade com mais equitativa em oportunidades.

Seguimos acreditando que é na diversidade de vozes, na pesquisa e na inovação que surgem soluções reais para todas as pessoas.

Apoio



[Confira os melhores momentos aqui](#)





# Pesquisas que desenvolvemos

Em 2025 desenvolvemos a primeira **Pesquisa da ASID** vinculada a Plataforma Habilita.

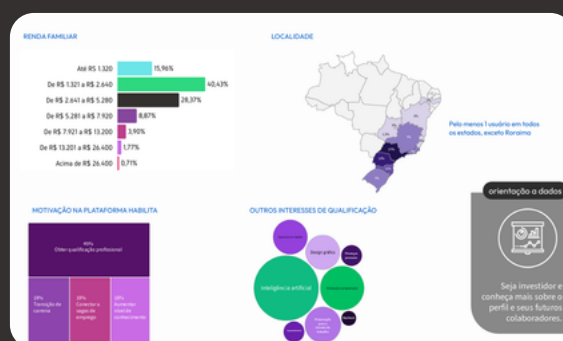
Apenas 6 meses com a Plataforma Habilita no ar, aplicamos uma pesquisa. O objetivo foi buscar compreender a experiência dos participantes em 2025 e identificar os principais interesses, desafios, conquistas nesse período.

Mapeamos que o maior interesse das pessoas está voltada para Inteligência Artificial, Introdução a Programação, seguido por Preparação para o Mundo do Trabalho, Design Gráfico e Segurança do Trabalho.

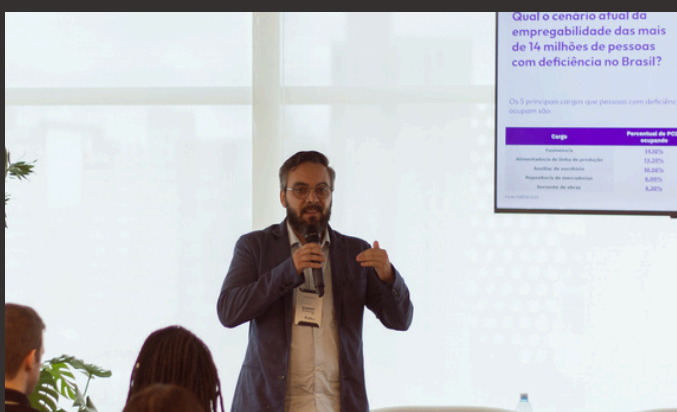
Esse indicador permite identificar demandas de formação e orientar a oferta de novos conteúdos na Plataforma Habilita

A pesquisa foi também uma oportunidade de escuta ativa, para melhoria da nossa plataforma.

Esse movimento é apenas um exemplo da busca constante pela excelência em nossos programas. Para o próximo ano, outras duas pesquisas estão previstas, uma delas com o importante apoio do Ministério do Desenvolvimento.



[Acesse a Pesquisa Habilita aqui](#)



# Escuta Ativa

 ASID Brasil



Respectivamente: Matheus Garcia (ASID) e Pietro Ayres (Convidado do Comitê Escuta Ativa)

Em 2025, colhemos importantes depoimentos de pessoas que passaram pelos nossos projetos. Com esses encontros presenciais, entendemos seus contextos, buscamos compreender e o que nossas soluções ainda podem agregar para o desenvolvimento profissional de pessoas com deficiência.

Em 2025, ativamos a **Rede Escuta Ativa**, que marcou o início da construção do novo plano estratégico da ASID Brasil, com a pessoa com deficiência no centro de todas as decisões.

"Nada sobre nós, sem nós." Na ASID as pessoas com deficiência fazem parte da estratégia e moldam os caminhos que seguimos nas soluções de impacto social.

Entre os principais temas que foram debatidos: conexão com políticas públicas; interseccionalidade; inovação e tecnologia; desenvolvimento intrapessoal de pessoas com deficiência; família como agente de inclusão.

Além disso, durante todo o ano, nos reunimos quinzenalmente com o Embaixador da marca **Claudio Aleoni Arruda**, acompanhando seu trabalho como autodefensor. Em 2025, Claudio representou o Brasil na ONU, em fala sobre o Dia Internacional da Síndrome de Down.



Jeremias (Imaginária Filmes) e Marinalva Martins.



Gabriela Jardim (ASID), Guilherme Karatchuk e Amanda Gogola (ASID).



Claudio, autodefensor e Embaixador da marca ASID.

1º Lugar em Inovação Social e Social Impacto

Nota de satisfação de 4.8/5 na execução de projetos

# Parcerias e Cooperações institucionais



## ASID Brasil

### Parceiros Institucionais 2025



açendor

Bloomberg

Brasscom

coursera



FLUENCY  
SKILLS

UK ONLINE GIVING FOUNDATION



MARINS  
DESOUZA  
ADVOGADOS

Grupo  
Risotolândia

Instituto GOL



acredita  
no primeiro passo

PARQSI

## Conselhos e Comitês



### Conselho Consultivo

Alexandre Amorim  
Diego Tutumi  
Bruno Mafhuz  
Lina Useche  
Flávia Portela

### Conselho Fiscal

Eduardo Pedote  
Lucas Zagonel  
Susana Cipriano

### Conselho de Acessibilidade e Tecnologia

Marinalva Martins  
Gabriel da Silva

### Comitê Escuta Ativa

Marco Pellegrini  
Pietro Ayres  
Rafael Bonfim  
Ana Rita Paula



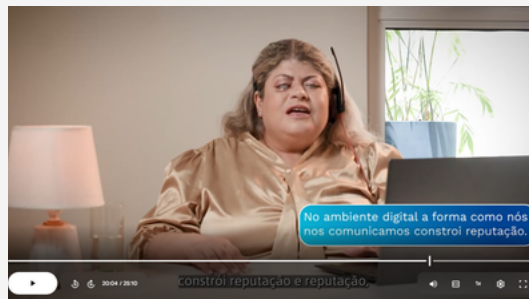
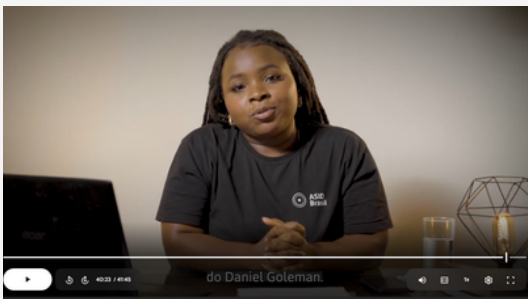
**Vem aí**



**ASID Brasil**

## Vem aí: Curso de Inteligência Emocional para o Mundo do Trabalho, em breve disponível no Habilita.

Com o apoio do Instituto Localiza, iniciamos um ciclo de gravações do mais novo conteúdo de qualidade da ASID! É um orgulho para a nossa organização ter profissionais de diversas áreas e contextos, compartilhando seus conhecimentos que, em muito breve, estarão acessíveis a pessoas com deficiência dentro da Plataforma Habilita.



apoio



## Educação Inclusiva em novos territórios

O Mais Educação simboliza o nosso compromisso com a educação inclusiva e o papel transformador nas escolas. Após o sucesso da Edição em S. Raimundo das Mangabeiras (MA), vamos desenvolver a educação inclusiva em Querência (MT).

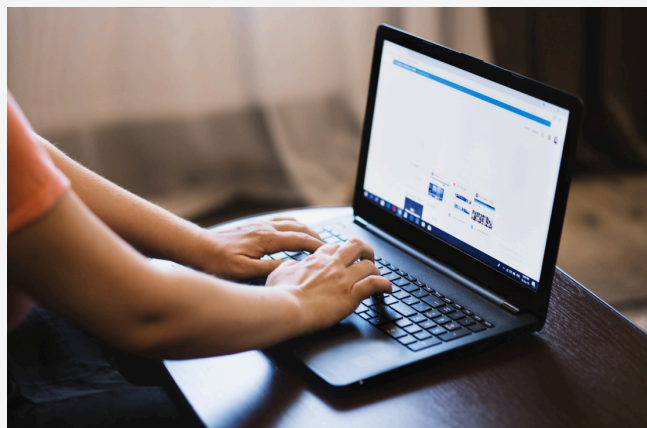
O objetivo é fortalecer a rede de ensino regular com apoio local, metodologias apropriadas e articulação intersetorial.

A partir desse desenvolvimento, comunidades escolares passam a adaptar estratégias e recursos educacionais, permitindo a plena participação de todos os alunos, independentemente de suas condições físicas ou cognitivas. Boas-vindas mais uma vez ao Instituto BrasilAgro, vamos juntos por uma educação mais inclusiva!



## ASID orientada a dados: cenários que queremos compreender

Em 2025 importantes movimentos com relação a pesquisa e inovação foram criados. Estabelecemos uma importante Pesquisa em parceria com o Ministério do Desenvolvimento e Assistência Social, que revelaram a urgência de pautas inerentes às pessoas com deficiência de todo Brasil. Em pauta, um assunto relevante e atual: o Empreendedorismo e sua relação com o Benefício de Prestação Continuada (BPC). Além dessa pesquisa, dados próprios da ASID e comparativos com relação a educação inclusiva, também vão ganhar uma análise especial de nossa equipe. Em 2026, esses mapeamentos ganharão forma e estarão disponíveis e acessíveis para todas as pessoas.



apoio

MINISTÉRIO DO  
DESENVOLVIMENTO  
E ASSISTÊNCIA SOCIAL,  
FAMÍLIA E COMBATE À FOME



---

## Gestão e Governança 2026-2030

### **A ASID Brasil inicia um novo ciclo com a mudança em sua gestão 2026-2030.**

Isabela Bonet encerra seu ciclo na ASID como Diretora Executiva, e permanece atuando com a ASID nas Parcerias e Captação Governamental da nossa organização. O compromisso de continuar nosso trabalho e ampliar nosso impacto social continua. Matheus Garcia passa atuar como CEO, assumindo a Diretoria Executiva, e Victor Martinez assume a vice presidência e Diretoria da área de projetos.



## Gestão e Governança

Estou na ASID Brasil há 13 anos. Iniciei minha carreira como estagiária chegando até a diretoria executiva, cargo que estive nos últimos 5 anos! Recentemente entendi que é tempo de mudança e encerro meu ciclo como diretora na ASID.

Liderar uma organização social é um desafio e tanto, principalmente assumindo a sucessão dos fundadores, em período pós pandemia e sendo a primeira diretora executiva mulher. Tive a oportunidade de formatar novas áreas internas, realizar rebranding, construir uma incrível solução de impacto ligada à tecnologia, iniciar cooperações a nível nacional e governamental e fomentar uma gestão mais horizontal e colaborativa.

Além de fazer, aprendi muito. Minha liderança sempre foi movida pelas pessoas. E quem passou pela ASID, de alguma forma, me moldou uma líder mais madura, flexível e melhor.

Encerro este longo ciclo com muita leveza e orgulho da história que construí - e construímos até aqui. Carrego comigo o que é vivo dentro da ASID: o poder da inclusão, das oportunidades e de estar aberta para o novo.

A equipe da ASID, aos parceiros e quem participou dos nossos projetos: obrigada! Juntos ainda há muita coisa boa por vir e muita mudança a se fazer. O futuro é de vocês!



**Isabela Bonet**  
CEO da ASID Brasil  
Gestão 2022-2026

Assumo a liderança executiva da ASID Brasil, uma organização que faz parte da minha vida há quase 12 anos.

Início este ciclo feliz e motivado e buscarei dar continuidade ao legado construído por tantas pessoas que fizeram e fazem a ASID e, ao mesmo tempo, com a ambição de ampliar o alcance da nossa atuação, levando nossas soluções, nossos parceiros e, principalmente, nosso impacto ainda mais longe.

**Matheus Garcia**  
CEO da ASID Brasil  
Gestão 2026-2030



Um novo ciclo se inicia na ASID Brasil, no qual terei a honra de atuar como vice-presidente e diretor da área de projetos.

Buscarei dar continuidade ao legado construído e impulsionar ações inovadoras humanizadas, que permitam à sociedade enxergar a diversidade como potência e solução para os desafios emergentes

**Victor Martinez**  
Vice-Presidente da  
ASID Brasil  
Gestão 2026-2030



# Agradecimentos e Equipe 2025



## Agradecimentos especiais

Aline Nesi  
Ana Paula Czastka  
Ana Paula Gama  
Ana Piccardo  
Caroline Ferronato  
Claudio Aleoni Arruda  
Edilayne Ribeiro  
Felipe Gruetzmacher  
Isabella Paparella  
Flávia Portela  
Gabriel Silva  
Lisabeth Arruda  
Lorena Fernandes  
Luiza Nunes  
Luiza Serpa  
Marco Pelegrini  
Marinalva Martins  
Pietro Ayres  
Rafael Bonfim  
Renato Souza  
Victor Neia

A todas as pessoas que  
engajaram e fizeram uma  
doação na Campanha  
Habilite um Futuro.

## Equipe Institucional 2025

Amanda De Lima Gogola  
Amanda Wahl  
Carla Albertini  
Fernanda Milani  
Flavia de Brito  
Isabela Bonet  
Gabriela Jardim  
Lilian Almeida  
Mariene Damaceno  
Manoela Dall Igna  
Matheus Garcia  
Pedro Toscano  
Taynara Silva  
Victor Martinez

## Fale conosco!

[contato@asidbrasil.org.br](mailto:contato@asidbrasil.org.br)  
[asidbrasil.org.br](http://asidbrasil.org.br)

EDITORIAL RELATÓRIO DE IMPACTO 2025  
**Curadoria:** Diretoria Executiva e Comunicação  
**Redação e Diagramação:** Gabriela Jardim  
**Revisão:** Equipe ASID



ASID  
Brasil

# Relatório de Impacto

2025

